



planning, monitoring and evaluation

Department:
Planning, Monitoring and Evaluation
REPUBLIC OF SOUTH AFRICA

LEFAPHA LA MERERO, BODISA LE TEKOLO

BUKANA YA KGOHALETSO YA PHIHLELLO HO TLHAHISOELEDING (PAIA)

E hlophisitswe ho latela Karolo ya 14 ya Molao wa Kgothaletso ya Phihlello ho Tlhahisoleding (PAIA)
(Molao Nmr. 2 wa 2000)

Kgatiso e Hlophisitsweng Botjha - 2016

TAFOLE YA DIKATENG

KAROLO		MAQEPHE
A	Ketapele	3
B	Tataiso ya ho sebedisa PAIA	6
C	Tekodiso ya Leano la DPME	11
D	Dintlha tsa boikopanyo	12
E	Tlhophiso ya Mafapha a DPME	13
F	Seemo sa Lenaneo	14
G	Direkoto tse Bolokilweng ke DPME	15
H	Tataiso ka Khomishene ya Ditokelo tsa Botho	18

TLHOHLOMISO 1: FOROMO A - *Phihlello ho Rekoto ya Setheo sa Setjhaba*

TLHOHLOMISO 2: *Ditefiso tse Behilweng bakeng sa Ditheo tsa Setjhaba*

TLHOHLOMISO 3: FOROMO B - *Tsebiso ya Boipiletso ba Ka hare*

A. KETAPELE

Lefapha la Merero, Bodisa le Tekolo Ofising ya Mopresidente (Monitoring and Evaluation in the Presidency (DPME)), ka ho ikamahanya le **Molao wa Kgothaletso ya Pihlello ho Tlhahisoleseding (PAIA) wa 2000 (Molao Nmr. 2 wa 2000)**, le hlophisitse bukana e kgonahatsang pihlello ya setjhaba ho tlhahisoleseding e polokelong ya DPME. Bukana ena e teka mekgwatshebetso e lokelang ho latelwa ho fihlelleng tlhahisoleseding e tshwerweng ke DPME mme e batla ho kgothaletsa ponaletso, ho jara boikarabello le tshebetso e atlehileng ya mmuso.

Molao ona o fana ka phethahatso ya e nngwe ya ditokelo tsa bohlokwa ka ho fetisisa tsa botho tse fumanwang Karolong ya 32 ya Molaotheo, e leng tokelo ya pihlello ho tlhahisoleseding. E fana ho batho bohle ka tokelo ya ho fihlella tlhahisoleseding efe kapa efe e tshwerweng ke puso le tlhahisoleseding efe kapa efe e tshwerweng ke motho e mong haeba e hlokeha ho sireletsa ditokelo dife kapa dife.



Mong. Tshediso Matona

Molaodikakaretso ya tshwerweng mokobobo (Moofisiri wa Tlhahisoleseding wa PAIA)

Lefapha la Merero, Bodisa le Tekolo

MOHLA: 19/05/2016

DIKGUTSUFATSO TSA MANTSWE

APP	:	Moralo wa Tshebetso wa Selemo le Selemo (Annual Performance Plan)
CBM	:	Bodisa bo Thehilweng Baahing (Citizen Based Monitoring)
CD	:	Molaodi wa Sehlooho (Chief Director)
CIO	:	Moofisiri wa Sehlooho wa Tlhahisoleseding (Chief Information Officer)
DDG	:	Motlatsi wa Molaodi-kakaretso (Deputy Director General)
DG	:	Molaodi-kakaretso (Director General)
DIO	:	Motlatsi wa Moofisiri wa Tlhahisoleseding (Deputy Information Officer)
DPME	:	Lefapha la Merero, Bodisa le Tekolo (Department of Planning Monitoring and Evaluation)
FOSAD	:	Foramo ya Balaodi-kakaretso ba Afrika Borwa (Forum of South African Directors General)
FSD	:	Phano ya Tshebetso ya Mathomo (Frontline Service Delivery)
LGMIM	:	Mmotlolo wa Ntlafatso ya Tsamaiso ya Puso ya Lehae (Local Government Management Improvement Model)
MTEF	:	Moralo wa Tshebediso ya Tjhelete wa Nako e Bohareng (Medium Term Expenditure Framework)
MPAT	:	Sesebediswa sa Tekanyo ya Tshebetso ya Tsamaiso (Management of Performance Assessment Tool)
Molao wa NASA:		Molao wa Ditsi tsa Pokello ya Tlhahisoleseding le Direkoto ya Afrika Borwa (National Archives and Records of South Africa Act)
OCIO	:	Ofisi ya Moofisiri wa Sehlooho wa Tlhahisoleseding (Office of the Chief Information Officer)
OTP	:	Ofisi ya Mopremiara (Office of the Premier)
PAIA	:	Molao wa Kgothaletso ya Phihlello ho Tlhahisoleseding, 2000 (Promotion of Access to Information Act (PAIA Act No. 2 of 2000)) Leqephe
SAHRC	:	Khomishene ya Ditokelo tsa Botho ya Afrika Borwa (South African Human Rights Commission)
SARS	:	Moamohedi wa Lekgetho wa Afrika Borwa (South African Receiver of Revenue)

DITLHALOSO

Nmr.	Diabo le Dipehelo	Ditlhaloso/Ditlhakisetso
1	Moofisiri wa Tlhahisoleseding	Bakeng sa DPME, ke Molaodikakaretso. Moofisiri wa Tlhahisoleseding wa DPME o romeletsa matla kapa mesebetsi e abetsweng yena ke Molao ona ho Motlatsi wa Moofisiri wa Tlhahisoleseding wa lefapha lena. Thomeletso efe kapa efe: <ul style="list-style-type: none"> e tlameha ho etswa ka mongolo; ha e thibele motho ya entseng thomeletso ho sebedisa matla a amehang kapa ho phetha mesebetsi o amehang ka boyena; mme ka nako efe kapa efe e ka hulwa kapa ya fetola ka mongolo ke motho eo.
2	Motlatsi wa Moofisiri wa Tlhahisoleseding	Moofisiri wa Tlhahisoleseding o romeletsa Motlatsi wa Moofisiri wa Tlhahisoleseding hore a dumelle phihlello ho direkoto tsa DPME ke bakopi.
3	Mokopi	Motho mang kapa mang ya kopang tlhahisoleseding kapa phihlello ho rekoto ya DPME
4	Motho ya Ikopelang	Motho ya batlang phihlello ho rekoto e tshwereng tlhahisoleseding ya motho e mabapi le yena.
5	Tlhahisoleseding ya motho	Tlhahisoleseding e mabapi le motho ya tsebahaditsweng, e kenyeletsang empa e seng feela: <ul style="list-style-type: none"> Tlhahisoleseding e mabapi le botho e mabapi le mohlobo, tshkamelo ya bong, bong, boimana, boemo ba tsa lenyalo, boahi, morabe kapa setso sa setjhaba, mmala, dilemo, bokowa, bodumedi, tshkamelo ya maikutlo, tumelo, botjhaba puo le tswalo ya motho; Tlhahisoleseding e mabapi le thuto; ya bongaka; ditlolo tsa molao; histori ya tsa kgiro kapa diteransekshene tsa ditjhelete tseo motho eo a amehileng ho tsona; Dintlha tsa boikopanyo, dikgatiso tsa menwana kapa mofuta wa madi wa motho eo; Maikutlo a motho, ditjhebo kapa boikgethelo ba motho ntle le moo di leng mabapi le motho e mong; Ngollano e rometsweng ke motho ya sebopeho sa poraefete, kapa ngollano e nngwe e ka senolang dikateng tsa ngollano ya sethathong; Ditjhebo kapa maikutlo a motho e mong mabapi le motho eo; Ditjhebo kapa maikutlo a motho e mong mabapi le kgothaletso bakeng sa phumantho ya tjhelete, moputso kapa kgau e lokelang ho fanwa ho motho eo, empa e sa kenyeletse lebitso la motho e mong moo le hlahang mmoho le ditjhebo kapa maikutlo a motho e mong kapa; Ngollano e rometsweng ke motho eo eo ka ho toba kapa e seng ka ho toba e leng ya sebopeho sa poraefete kapa ya sephiri; Lebitso la motho moo le hlahang mmoho le tlhahisoleseding e nngwe ya motho e mabapi le motho eo; kapa tsebahatso ya lebitso bolona e tla senola tlhahisoleseding e mabapi le motho eo, empa ho sa kenyeletse tlhahisoleseding e mabapi le motho ya seng a na le dilemo tse fetang mashome a mabedi a shwele.
6	Setheo sa Setjhaba	Lefapha la puso/ kapa tsamaiso e boemong puso ya naha kapa profensi kapa masepala ofe kapa ofe boemong ba puso ya lehae.
7	Motho wa Boraro	Motho kapa setheo se seng ntle le motho ya ikopelang kapa setheo se tshwereng rekoto eo.
8	Rekoto	<ul style="list-style-type: none"> Tlhahisoleseding e rekotilweng ho sa natswe sebopeho kapa mokgwa oo e tshwerweng ka oona ke DPME. Bopaki ba teransekshene, e bolokilweng bakeng sa tlhahisoleseding ya bopaki eo e e tshwereng.
9	Letsatsi la tshebetso	Matsatsi a mang ho fapana le Meqebelo, Disontaha kapa matsatsi a phomolo ya setjhaba jwalo ka ha ho hlalositse karolong ya 1 ya Molao wa Matsatsi a Phomolo ya Setjhaba, 1994 (Molao wa Nmr. 36 wa 1994)
10	Tataiso	Tokomane kapa buka e hlalositsweng ke Khomishene ya Ditokelo tsa Botho bakeng sa merero ya ho thusa motho ya batlang ho sebedisa tokelo efe kapa efe ho latela PAIA.

B. TATAISO E MABAPI LE HO SEBEDISA MOLAO BAKENG SA HO FIHLELLA TLHAHISOLESERING

1. SELELEKELA

Bukana ena e hlophisitswe ho latela Molao wa Kgothaletso ya Phihlello ho Tlhahisoleseding (PAIA) wa 2000 (Molao Nmr. 2 wa 2000).

2. SEPHEO SA MOLAO

- Ho phethahatsa tokelo ya molaotheo ya ho fihlella tlhahisoleseding efe kapa efe e tshwerweng ke Puso le tlhahisoleseding efe kapa efe e tshwerweng ke motho e mong mme e hlokehang ho sebedisa kapa ho sireletsa ditokelo dife kapa dife.
- Ho kgothaletsa ponaletso, ho jara boikarabello le tshebetso e atlehileng ya mmuso;
- Ho fana ka mekgwatshebetso le ho laola phihlello ho tlhahisoleseding;

Ke feela direkoto tse boletsweng Molaong tse ka kotjwang. Kopo le karabelo e fanwang ho yona di tlameha ho ikamahanya le dipehelo tsa Molao.

3. SEPHEO SA BUKANA

Sepheo s bukana ena ke ho teka mekgwatshebetso e tla latelwa ho kgonahatsa dikopo tsa ho fihlella tlhahisoleseding e tshwerweng ke Lefapha la Bodisa le Tekolo ya Tshebetso (DPME).

Bukana ena hape e tshwere dintlha tsa boikopanyo tsa Moofisiri wa Tlhahisoleseding le Motlatsi wa Moofisiri wa Tlhahisoleseding e leng moromeletswa ba ikarabellang bakeng sa ho laola dikopo tsohle bakeng sa dikopo tsohle tsa direkoto tse bolokilweng ke DPME.

4. MEKGWATSHEBETSO YA DIKOPO Karolo 14(1) ya Molao

Mokopi o tlameha ho fuwa phihlello ho rekoto ya setheo sa setjhaba haeba mokopi a ikamahanya le ditlhoko tsohle tsa Molao tse mabapi le kopo bakeng sa phihlello ho rekoto eo.

4.1 Sebopeho sa Kopo

(i) Dikopo tsa Mohala

Dikopo tse seng tsa semmuso tsa mohala di dumeletswa ke DPME. Dikopo tse entsweng ho Moofisiri wa Tlhahisoleseding kapa Motlatsi wa Moofisiri wa Tlhahisoleseding nomorong ya mohala e fanweng bukaneng ena di tla sebetswa, ntle le haeba Moofisiri wa Tlhahisoleseding kapa Motlatsi wa Moofisiri wa Tlhahisoleseding a supa hore dipehelo tsa Molao di tlameha ho phethahatswa.

(ii) Direkoto tse Fumaneng ka Tsela e Itshebetsang

Tlhahisoleseding e fumanehang ka tsela e itshebetsang e fihlellwang ntle le ho tlatsa foromo e laetsweng (sheba karolo e ka tlase mona) le ho lefa tefiso ya mokopi e tla fumaneha diofising tsa DPME kapa ka mokgwa oo e kopilweng ka ona. Mokgwa oo kapa phihlello di tla kenyeletsa:

- Ho bala le ho kopitsa matheriale haeba ho hlokeha le ka tefiso e laetsweng bakeng sa dikhopi tseo;
- Phihlello ho matheriale ya pono, modumo-pono le phetolelo ya modumo mongolong, ho dabba kapa ho kopitsa, kapa bobedi.

(iii) Sebopeho sa Kopo

Kopo ya phihlello e tlameha ho etswa foromong e laetsweng ho Moofisiri wa Tlhahisoleseding wa setheo sa setjhaba feela kamora hore ditefiso tse laetsweng di lefuwe.

Mokopi o tlameha ho tlatsa foromo e tshwanang le e hatitsweng Lesedinyaneng le mmuso (Government Gazette) (Tsebiso ya Lesedinyana la Mmuso ya R187 ya Hlakola 15, 2012). Foromo ena e hoketswe bukaneng ena e le Foromo ya A (Tlhohlomiso 1).

Mokopi o tlameha hape ho bontsha haeba a batla khopi ya rekoto kapa haeba mokopi a batla ho itlisa ho tla bala le ho rekota diofising tsa DPME.

DPME e tla leka ka matla ho mo fa phihlello foromong eo ka mokgwa oo e kopilweng ka oona. Sena ke ha feela ho etsa jwalo ho sa tlo kenakenana le tsamaiso ya DPME kapa ha senya rekoto eo, kapa ha roba khopiraete e seng ya puso. Kopo e tla sebetswa ho latela pehellthoko e fumanwang Kgaolong ya 4 ya PAIA.

Haeba mokopi a kopa tlhahisoleseding lebitsong la motho e mong, maemo ao kopo e etswang ka oona a tlameha ho bontshwa. Ho thibela tshebetso e mpe ya Molao, DPME e dutse e na le tokelo ya ho kopa bopaki ba matla a ho etsa kopo lebitsong la motho e mong.

Haeba mokopi a sa kgone ho bala kapa ho ngola, kapa a hloka thuso mabapi le ho tlatsa foromo ya kopo, teng a ka etsa kopo ya puo bakeng sa rekoto eo. Motlatsi wa Moofisiri wa Tlhahisoleseding o tla thusa ka ho tlatsa foromo e laetsweng lebitsong la motho eo. Jwale o tla fuwa khopi ya kopo eo.

4.2 Nehelano ya Dikopo

Dikopo bakeng sa direkoto di tlameha ho nehalanwa ho Moofisiri wa Tlhahisoleseding kapa Motlatsi wa Moofisiri wa Tlhahisoleseding. Dintlha tsa boikopanyo tsa Baofisiri bana di ka fumanwa Karolong ya D ya bukana ena. Ka mabaka a tshireletso, bakopi ba batlang ho romela dikopo diofising tsa DPME tse Union Buildings ba tla hlokwa ho hlahisa bopaki bo amohelehang ba boitsebiso.

5. DITEFISO TSE BEHILWENG

Moofisiri wa Tlhahisoleseding o tlameha ho etsa tlhokomediso homokopi e kopang mokopi, ya fapaneng le motho ya ikopelang ka boyena, ho lefa tefiso e behilweng (haeba e le teng) pele kopo ya hae e ka sebetswa.

Molao o behile ditefiso tsa mefuta e mmedi:

- *Tefiso ya kopo*, e leng kopo ya tlwaelo; le
- *Tefiso ya phihlello*, e lefellang, ho batla le ho hlophisa, nako, ditjeo tsa ho hlahiswa le ditjeo tsa poso.

Lenane la ditefiso tsena le ka fumanwa ho **Tlhohlomiso 2**

Haeba patlo bakeng sa rekoto ya setheo sa setjhaba e entswe, mme ho hlophiswa ha rekoto bakeng sa ho senolwa, ho kenyeletsang ditlhophiso tsa ho etsa hore e fumanehe ka sebopeho seo e kopilweng ka sona, di hloka ho feta dihora tse laetsweng melawaneng bakeng sa morero ona, moofisiri wa tlhahisoleseding o tla tsebisa mokopi, ntle le motho ya ikopelang ka boyena hore a lefe, karolo ya tefo e le dipositi ho latela

ka moo ho laetsweng (e sa feteng karolo ya nngwe borarong) ya tefiso ya phihlello, e tla lefuwa haeba kopo e fanwe.

Mokopi ya batlang ho fihlella rekoto e tshwereng tlhahisoleseding ya motho e mabapi le mokopi eo ha a hlokwe ho lefa tefiso ya kopo. Mokopi e mong le e mong eo e seng mokopi ya ikopelangka boyena o tlameha ho lefa tefiso e hlokehang ya R35 (tefiso ya tlwaelo) kapa e tekilweng.

Moofisiri wa Tlhahisoleseding o tlameha ho etsa tlhokomediso ho mokopi e kopang mokopi, ya fapaneng le motho ya ikopelang ka boyena, ho lefa tefiso e behilweng (haeba e le teng) pele kopo ya hae e ka sebetswa.

Kamora hore Moofisiri wa Tlhahisoleseding kapa Motlatsi wa Moofisiri wa Tlhahisoleseding a etse qeto ka kopo, mokopi o tlameha ho tsebiswa ka qeto e jwalo ka tsela/mokgwa oo kgethilweng ke mokopi. Haeba koop e fanwe tefiso e nngwe ya phihlello e tlameha ho lefuwa bakeng sa ho batla, ho hlophisa, ho hlahisa, le bakeng sa nako efe kapa efe e hlokehang ka hodimo ho dihora tse tekilweng bakeng sa ho e hlahisetswa, ho kenyeletswa ditlhophiso tsa ho e fana ka sebopeho seo e kopilweng ka sona. Mokopi a ka hlahlela boipiletso ba kahare, moo ho lokelehang, kapa kopo lekgotleng la molao kgahlanong le phano kapa ho lefiswa tefiso ya kopo.

Ditetefiso tse behilweng di tlameha ho lefuwa ka botlalo kontane Union Buildings, ka postal otara, tjheke kapa ka dipositso ya kotloho dintlheng tsa banka tse fanweng ka tlase mona. Moo kopo e etswang ka poso, ha ho ditjhelete tse kontane tse tla tsamaya le kopo eo. Moo ho lokelehang, kopo e tlameha ho tsamaya le e nngwe dipakeng tsa tjheke kapa postal otara. Nako ya matsatsi a supileng e tlameha ho dumellwa bakeng sa ho dumellwa (clearance) ha tjheke pele kopo e ka sebetswa.

Dintlha tsa Banka bakeng sa kopo:

LEBITSO LA AKHAONTO Lefapha la Bodisa le Tekolo ya Tshebetso (DPME))

BANKA: First National Bank; Corporate Core Banking

KHOUTU YA LEKALA: 253-145

LEBITSO LA LEKALA: Pretoria

Nmr. ya AKHAONTO: 6228 7783 429

REFERENCE PAIA le lebitso la mokopi.

Ka kopo romela bopaki ba tefo ka fekse/imeile ho DPME: Nmr. ya Fekse: 086 644 0319;

imeile: paia@dpme.gov.za

Phihlello rekotong e tla tshwarellwa ho fihlela ditefiso tsohle tse hlokehang di lefuwe ka botlalo.

6. HO FANWA/HANWA HA DIKOPO

Dikopo tsohle bakeng sa phihlello di tla sekasekwa, mme phano le ho hanwa ha ho tla ipapisa le dipehelo tse ho Kgaolo ya 4 ya Molao.

6.1 Boipiletso

Mokopi a ka hlahlela boipiletso ba kahare kgahlanong le qeto ya Moofisiri wa Tlhahisoleseding ho botsamaisi bo ikarabellang ba maipiletso, ho hana kopo bakeng sa phihlello, kapa kgahlanong le kopo le ditefiso tsa phihlello, kapa katoloso ya nako ya ho sebetsana le kopo.

- Mokgwa wa boipiletso le ditefiso
Boipiletso ba kahare ho tlameha ho hlalela foromong e fanweng ya boipiletso – Foromo B e fanweng ho latela PAIA. Khopi ya foromo ena e hokelwa tokomaneng ena ho Tlhohlomiso 3. Dikhopi tsa foromo ena hape di a fumaneha ho tswa diofising tsa kapa webosaeteng ya DPME: www.thepresidency-dpme.gov.za
- Foromo ya Kopo
Foromo e tlameha ho tlatswa le ho romelwa ho DPME nakong e fanweng e hlalositse ka tlase mona:
 - Boipiletso bo tlameha ho hlalelwa *nakong ya matsatsi a 60*;
 - Haeba tsebiso ho motho wa boraro e hlokeha ke karolo ya 49(1)(b), boipiletso bo tlameha ho hlalelwa nakong ya *matsatsi a 30* kamora hore tsebiso e fanwe ho moipiletsi mabapi le qeto eo a ipileditseng kgahlanong le yona, e nkuweng.

Boipiletso ba kahare bo tlameha ho nehelanwa kapa ho romelwa ho Moofisiri wa Tlhahisoleseding atereseng e fanweng leqephe la 12 la Bukana ena.

Moipiletsi o tlameha ho fana ka dintlha tse lekaneng foromong ya boipiletso ho latela mabaka a boipiletso ba kahare. O tlameha ho bontsha hore na o batla ho tsebiswa ka diqeto tse mabapi le boipiletso, le ho lefa difetiso tse behilweng (haeba di le teng). Ho sebetswa ha foromo ho nka *matsatsi a 30* [ho latela PAIA].

6.2 Tefiso ya boipiletso

Moipiletsi o lokela ho lefa tefiso e boletsweng ya boipiletso (haeba e le teng). Qeto e mabapi le boipiletso e ka nna ya tshetshiswa ho fihlela tefiso ya boipiletso e lefilwe.

Kamora ho amohela boipiletso, Motlatsi wa Moofisiri wa Tlhahisoleseding o tlameha hore *nakong ya matsatsi a 10 a tshebetso* a romele boipiletso ba ka hare ho Moofisiri wa Tlhahisoleseding, mabaka a hae a ho etsa qeto ena, le dintlha tse mabapi le motho wa boraro ya amehang, haeba a le teng.

6.3 Motho wa boraro

Haeba DPME e ntse e sekaseka boipiletso ba ka hare kgahlanong le kopo ya phihlello ho rekoto ya motho wa boraro e mabapi le sephiri sa hae; ditabatabelo tsa kgwebo le tlhahisoleseding e nngwe ya sephiri; le direktoto tsa Moamohedi wa Lekgetho wa Afrika Borwa (South African Receiver of Revenue (SARS)), bolaodi bo amehang bo tlameha ho tsebisa motho eo wa boraro mabapi le boipiletso boo *nakong ya matsatsi a 30* kamora kamohelo ya boipiletso. DPME e tla fana ho motho wa boraro tlhaloso ya dikateng tsa boipiletso, dintlha tsa moipiletsi le ho bolela hore na DPME o na le maikutlo a hore tlhahisoleseding eo e tlameha ho senolwa kapa tje molemong wa setjhaba. Motho wa boraro jwale o na le *matsatsi a 21* ao ka ona a ka tekang mabaka a mongolo hore ke bobaneng kopo ya phihlello ho tlhahisoleseding e tlameha ho se fanwe, kapa a fane ka tumelo ya mongolo bakeng sa ho hlaliswa ha rekoto eo ho mokopi.

DPME hape e ka nna ya inahana mabapi le ho hlalela boipiletso ba ka hare kgahlanong le ho fana ka phihlello ho tlhahisoleseding. Lefapha jwale le tla lokela ho tsebisa mokopi ka boipiletso bo jwale *nakong ya matsatsi a 30* kamora kamohelo ya boipiletso ba ka hare. Motho wa boraro o na le

matsatsi a 21 a ho teka mabaka ka mongolo a hore hobaneng phihlello ho rekOto e tlameha ho fanwa.

6.4 Tsebiswa ya qeto

DPME e ka nna ya tiisa qeto ya pele eo boipiletso bo entsweng kgahlanong le yona, kapa ya etsa qeto e ntjha bakeng sa yona. Sena se tlameha ho etswa *nakong ya matsatsi a 30* kamora kamohelo ya boipiletso ba ka hare, kapa *nakong ya matsatsi a 5 a tshebetso* kamora ho amohela mabaka a tekilweng ka mongolo mabapi le boipiletso.

6.5 Kopo Lekgotleng

Mokopi kapa motho wa boraro ya hlahlelang boipiletso ba ka hare kgahlanong le qeto ya moofisiri wa tlhahisoleseding ya ho hana kopo ya phihlello, a ka nna a etsa kopo lekgotleng bakeng sa kahlolelo e tshwanelehlang ho latela karolo ya 82 (le tla fana ka taelo e nang le toka le ho fana ka tekatekanyo) kamora hore kopo eo e fete mokgwatshebetsong wa boipiletso ba ka hare. Moipiletsi, motho wa boraro kapa mokopi le yena o tla tsebiswa hore o a ka hlahlela kopo lekgotleng kgahlanong le qeto e mabapi le boipiletso ba ka hare *nakong ya matsatsi a 30* (haeba tsebiswa eo e lokela ho fanwa ho motho wa boraro).

7. HO KGEMISA BUKANA LE DINAKO

Bukana ena e tla kgemiswa le dinako nakong ya selemo se le seng sa phatlalatso ya yona ya pele kapa haeba ho na le phetoho e kgolo lepatlelong la maano e hlohang hore bukana e kgemiswe le dinako.

DPME e rerile ho phatlalatsa bukana ka Dipuo tsohle tsa Semmuso tse 11.

8. PHUMANEHO YA BUKANA

Bukana ena e tla fumaneha dibakeng tsohle tse hlahositsweng ke Molao wa Dipoloko tsa Molao (Legal Deposit Act), le diofising tsa Khomishene ya Ditokelo tsa Botho ya Afrika Borwa, le diahelong tsa DPME. Bukana hape e tla fumaneha webosaeteng ya lefapha: www.thepresidency-dpme.gov.za

C. TEKODISO YA LEANO LA DPME

1. TJHEBO

Tjhebo ya DPME ke ho tsitlallela ntlafatso e tswelang phanong ya tshebetso ka bodisa le tekodiso ya tshebetso.

2. MORERO

Morero wa rona ke ho sebetsa mmoho le balekane ba tshebetso ho ntlafatsa tshebetso ya Mmuso ho fihlelleng diphetho tse batlehang le ho ntlafatseng phano ya tshebetso ka ho fetola tsela eo Mmuso o sebetsang. Re tla etsa sena ka ho theha ditekanyetso tsa bohlokwa; bodisa le tekolo e sehlahlo e mabapi le phihlello ya diphetho tsa bohlokwa, ho disa boleng ba ditshebetso tsa botsamaisi, le ho disa phano ya ditshebetso tse ka pele.

3. MAANO

Ka dinako tsohle re tla mohlala dintlheng tsohle. Sena se kenyeletsa ho tsepamisetsa ditelaente maikutlo (Mopresidente, Motlatsi wa Mopresidente, Mmuso le setjhaba) le ho mamela ditelaente tsa rona le ho di

tshwara ka seriti, tsotello, tshekehelo, le tlhompfo. Hape a kenyeletsa ho ba setheo se ithutang mme se sa etseng dintho tse tshwanang nako yohle leha ho hlakile hore ha di sebetse.

Re tla tsitlallela ho ba le ditshebetso tsa botsamaisi tse hatelang pele mmoho le ho ikamahanya le melao yohle. Hape re tla sekehela tsebe metheo ya tshebetso, jwalo ka ho se fihle morao dikopanong, ho tsamaisa dikopano ka tsela e atlehileng le ho arabela diimeile, melaetsa ya mohala le dikopo tse ding kaofela ka nako. Re tla hahamalla ditshebetso tse nang le boleng tsa bosamaisi e le ho fihlella boleng bakeng sa tjehelete, tshebetso e anelang mme sebetsang ka katleho. Re tla jara boikarabello le ho sebetsa ka ponaletso.

4. BOIKARABELLO BA KETSOMOLAO LE BO BONG

DPME e fumana boikarabello ba yona ho tswa Karolong ya 85(2)(c) ya Molaotheo wa Riphaboliki ya Afrika Borwa. Kgubu ya kgwebo ya DPME ka kakaretso ke ho hokahanya ditshebetso tsa Mafapha a Puso le Tsamaiso. Boikarabello bona bo hlakisitswe ho ya pele ke Mopresidente Puong ya hae ya Boemo ba Naha ka 2010, 2011, 2012 le 2013 mmoho le diqetong tse fapafapaneng tsa Khabinete; le ke Letona la Bodisa le Tekolo ya Tshebetso ka tokomane ya *“Moralo Leano o hodima Bodisa le Tekolo – Tsela ya Rona”*.

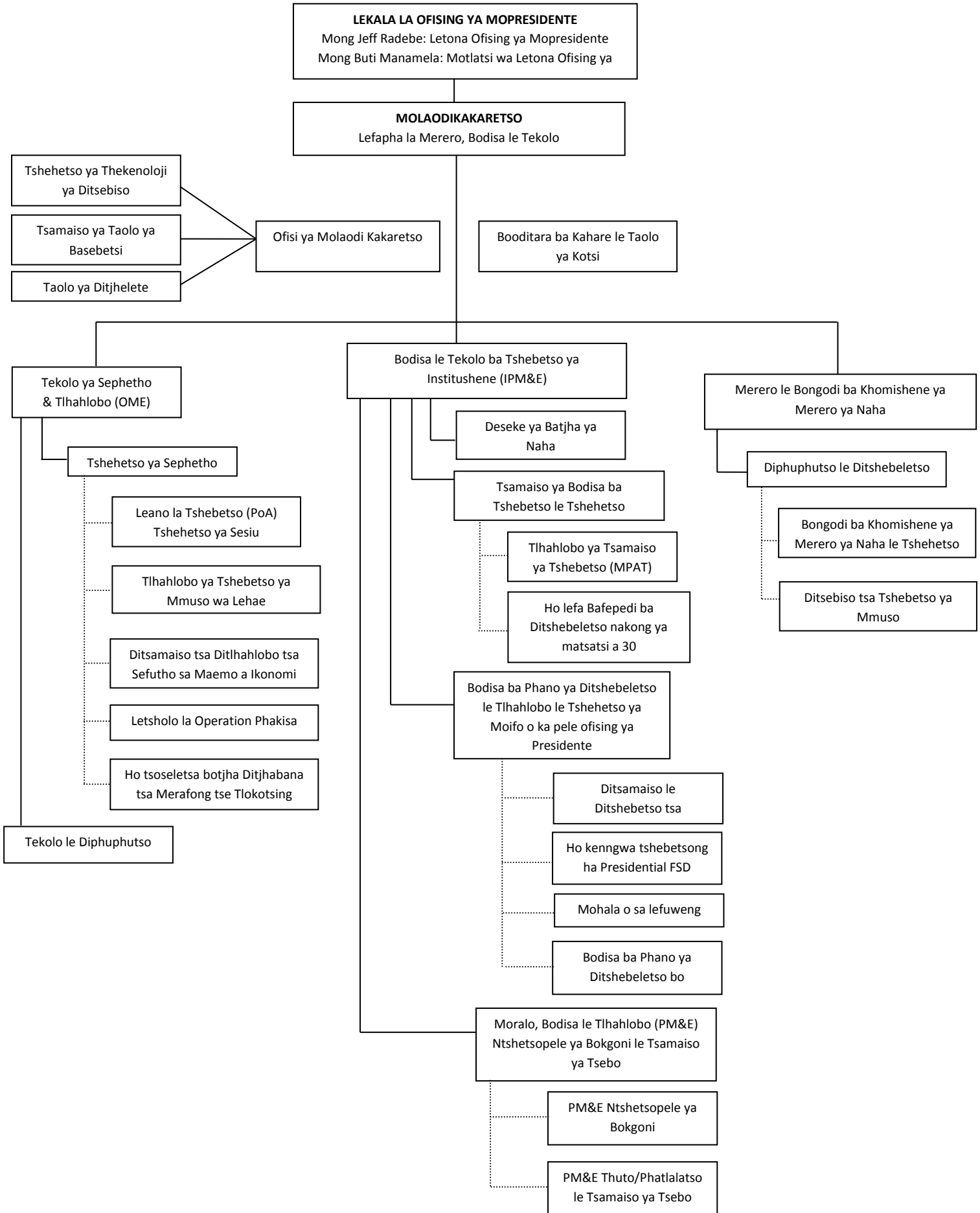
DPME e etsa sena ka:

- Ho lokisetša merero ya Lefapha kapa Ditumellano tsa Phano ya Tshebetso bakeng sa ditshebetso tsa bohlokwa tse akaretsang mafapha diphetho tsa Mmuso le ho disa le ho lekola ho kenngwa tshebetsong ha merero ena;
- E disa tshebetso ya Mafapha Mebuso ya Naha le Diprofensi le Dimasepala;
- E disa phano ya tshebetso ya mathomo
- E phethahatsa ditekolo; le
- Ho kgothaletsa ditshebetso tse ntle tsa Bodisa le Tekolo Mmusong.

D. DINTLHA TSA BOIKOPANYO

TTLHAETLELE	DINTLHA TSA BOIKOPANYO
MOOFISIRI WA TLHAHISOLESERING	Mong. Tshediso Matona Molaodikakaretso ya tshwerweng mokobobo Private Bag X944 Pretoria 0001 KAPA Union Buildings Government Avenue Pretoria Nmr. ya Mohala: +27 12 312 0010
MOTLATSİ WA MOOFISIRI WA TLHAHISOLESERING	Mong. Stanley Ntakumba Molaodi wa Sehlooho: M&E Policy and Capacity Building Private Bag X100944 0001 Nmr. ya Mohala: +27 12 312 0202 Nmr. ya Fekse: 086 633 5877 imeile: stanley@dpme.gov.za
MOHOKAHANYI WA PAIA	Futhi Umlaw Motlatsi wa Molaodi: M&E Policy Co-ordination Private Bag X100 Pretoria 0001 Nmr. ya Mohala: +27 12 312 0207 Nmr. ya Fekse: 086 644 0319 imeile: futhi@dpme.gov.za kapa paia@dpme.gov.za
BAOFISIRI BA PAIA kahara Makala a DPME	Lekala ka leng le tla tsebahatsa Moofisiri wa PAIA ya tla sebetsa jwalo ka motho eo ho ka ikopanngwang le yena bakeng sa dikopo tsohle tse mabapi le lekala tsa tse amanang le PAIA bakeng sa tlhahisolesering.

E. TLHOPHISO YA MAKALA YA DPME



F SEEMO SA LENANEO

Lefapha hajwale le hlophisitswe ka makalana a mararo, a ipapisitseng le seemo sa bajete ya lefapha:

LENANEO 1: TSAMAISO	
SEPHEO	Lenaneo lena le nka boikarabelo ba ho thusa ka lewa la boetapele le tsamaiso hammoho le tshehetso ya botsamaisi, tsamaiso ya dithuso tsa basebetsi, tsamaiso ya ditjhelete hammoho le ditshebeletso tsa thekenoloji ya ditsebiso ho tshehetsa lefapha le sepheo sa lewa.
SEPHEO SA LENANEO	<p>Ho etsa bonnete ba hore lefapha le na le boetapele ba lewa bo phethahetseng, tsamaiso le bolaodi le ho etsa bonnete ba hore le ikamahanya le dipehelo tsa molao tse tshwanetseng. Lenaneo lena ha jwale le bopilwe ke mananeo a tlatsetso a latelang:</p> <ul style="list-style-type: none"> ▪ Tsamaiso ya Lefapha; ▪ Tekolo ya dibuka ya ka hare; ▪ Ditshebeletso tsa Kgwebisano le tsa Ditjhelete hape le ▪ Tshehetso ya Thekenoloji ya Ditsebiso.
Ofisi ya Molaodi Kakaretso	<p><u>Sepheo: Ho thusa ka tshehetso ya phethahatso hammoho le lewa la boetapele le tsamaiso ya Lefapha</u></p> <ul style="list-style-type: none"> ▪ Ho thusa ka tshehetso ya botsamaisi le phethahatso le Letona le Motlatsi wa Letona ▪ Ho bebofatsa lewa le moralo wa tshebetso hammoho le mesebetsi ya ho raporota ▪ Ho thusa ka dipuisano le ditshebeletso tsa bohokahanyi le bankakarolo ▪ Ho hlahloba tshebetso ya institushene ▪ Ho thusa ka ditshebeletso tsa tekolo ya dibuka tsa ka hare le ditshebeletso tsa taolo ya kotsi Lefapheng ▪ Ho thusa ka tekolo ya PFMA tshebetsong ya NYDA ▪ Ho fana ka tshebetso ya Deseke ya Batjha ya Naha
Molaodi wa Ditjhelete ya ka Sehloohong	<p><u>Sepheo: Ho thusa ka ditshebeletso tsa ditjhelete, tsamaiso ya ketane ya phepele ya dithoto le ditshebeletso tse ding tsa tlatsetso</u></p> <ul style="list-style-type: none"> ▪ Ho thusa ka ditshebeletso tsa taolo ya ka hare ▪ Ho thusa ka ditshebeletso tsa taolo ya ditjhelete lefapheng ▪ Ho thusa ka ditshebeletso tsa tsamaiso ya ketane ya phepele ya dithoto Lefapheng ▪ Ho thusa ka ditshebeletso tsa tshireletso lefapheng ▪ Ho thusa ka ditshebeletso tsa tshireletso lefapheng
Ofisi ya Dithuso tsa Batho/Basebetsi	<p><u>Sepheo: Ho thusa ka tsamaiso ya dithuso tsa basebetsi le ditshebeletso tsa ntshetsopele Lefapheng</u></p> <ul style="list-style-type: none"> ▪ Ho etsa bonnete ba kgokahanyo tshebetsong ya HR hammoho le mananeo a ntshetsopele ▪ Ho thusa ka meralo ya mokgatlo le ditshebeletso tsa ho thaota moifo le ho etsa bonnete ba hore ho na le tsamaiso e phethahetseng ya dithuso tsa basebetsi ▪ Ho laola le ho bebofatsa phano ya ditshebeletso tsa dikamano tsa basebetsi, Ditshebeletso tsa Bophelo bo Botle ba Basebetsi le ditshebeletso tse ikgethileng tsa HR
Ofisi ya Mohlanka wa Phethahatso wa Ditsebiso	<p><u>Sepheo: ho thusa ka ditsamaiso tsa kgwebo, ditshebeletso tse amanang le ICT hammoho le ditshebeletso tsa taolo ya sebaka sa ho fana ka ditsebiso</u></p> <ul style="list-style-type: none"> ▪ Ho kenya tshebetsong poloko ya ditsebiso, tsebo, direkoto le ditsamaiso tsa taolo ya ditokomane ▪ Ho haha le ho baballa kaho ya motheo wa ICT, Ditsamaiso tsa Kgwebo le Ditshebetso

		<ul style="list-style-type: none"> ▪ Ho hokahanya ditshebeletso tsa ICT hammoho le taolo ya diporojeke ▪ Ho ntshetsapele le ho kenya tshebetsong ya ditshebeletso tsa taolo ya sebaka sa ditsebiso
LENANEONG 2: DIPHETHO TSA TEKOLO LE TLHAHLOBO (OME)		
SEPHHO	<p>Sepheo sa lekala lena ke ho ntshetsapele lenanetaba la lewa la mmuso ka ho sebedisa ntshetsopele le ho kenya tshebetsong tshadimo ya diphetho, ho lekola le ho raporota ka tswelopele le sefutho seo dihlahlobo di bileng le sona. Mesebetsi e kenyeletsa:</p> <ul style="list-style-type: none"> ➢ Ntshetsopele ya ditumellano tsa tshebetso mahareng a Poresidente le Matona; ➢ Ho bebofatsa ntshetsopele ya merero kapa ditumellano tsa phano ya ditshebeletso bakeng sa diphetho tse ka sehlohong; le ➢ tekolo ya ntshetsopele eo ➢ Kgokahanyo le tsamaiso ya katamelo ya diphetho le tshehetso ya mafapha, makala a mang a mmuso, mahlakore a mang le dikomiti tsa Kabinete ho hlwaya le ho rarolla ditshita ho ka fihlella diphetho ➢ Tsamaiso le ho tsitlallela Lenaneong la Tshebetso le ho hlahisa diraporoto tsa tshebetso tsa mananeo a phano ya ditshebeletso ➢ Ho laola tekolo le diphuphutso tsa leano ho tshehetsa Tsamaiso ya Tekolo le Tlhahlobo ya Mmuso ka ho Batalla. 	
TEKOLONG YA LENANEONG KA KAKARETSONG	Tsamaiso ya Lenaneo bakeng sa Diphetho tsa Tekolo le Ditlhahlobo	Ho thusa ka tsamaiso le tshehetso ya lenaneo.
	Tshehetso ya Sepheho	<p>Lekala lena le thusa meralo e amanang le diphetho tsa 14 tse behilweng ka sehlohong ka ho tshehetsa sephetho sa ho hokahanya mafapha ho hlahisa meralo e thehilweng ho diphetho kapa ho ditumellano tsa phano ya tshebeletso bakeng sa sephetho ka seng.</p> <ul style="list-style-type: none"> ▪ Ho thusa Moporesidente ho lekola tshebetso ya Letona ka leng ha a bapisa le ditumellano tsa tshebetso. ▪ Ho thusa Moporesidente le Motlatsi wa Moporesidente le Matona a sebetsang Ofising ya Moporesidente ka keletso ya leano ho kenyeletswa dintlha tsa bohlokwa ka mangolo/maikutlo a rometsweng ke kabinete le ho ba thusa ka tshehetso ya setekginiki bakeng sa boiqapelo ba phethahatso tekolong le tlhahlobong. ▪ Ho thusa ka ho kenya tshebetsong tsamaiso ya diphetho Mmusong ka hohlehohle le ho thusa ka ditshebeletso tsa bongodi Komiting ya Matona a Sebedisanang (IMC) ho thusa ka Kahobotjha ya Ditjhabana tse Phelang Dibakeng tse tlasa Kgatello tse Dimmaeneng.
	Leano la Tshebetso (PoA)	Tsamaiso le ho tsitlallela Lenaneong la Tshebetso le ho ntsha/hlahisa diraporoto tsa tshebetso tsa mananeo a phano ya ditshebeletso
	Tlhahlobo ya Tshebetso ya Mmuso wa Lehae	Ho thusa ka ntshetsopele, ho kenya tshebetsong le ho baballa Sesebediswa sa Tlhahlobo ya Tshebetso bakeng sa ho kala tshebetso bohatong ba lewa le tshebetso ya mafapha ohle a mmasepala.
	Tekolo le Diphuphutso	Ho laola tekolo le diphuphutso tsa leano ho tshehetsa Tsamaiso ya Tekolo le Tlhahlobo ya Mmuso ka ho Batalla
	Ditsamaiso tsa Ditlhahlobo tsa Sefutho sa Maemo a Ikonomi phedisanong/setjhabeng	Ho etsa bonnete ba hore ditlhahlobo tsa sefutho sa phedisano ka ikonomi ho latela melao e metjha le e ntseng e sebetsa, di a etswa ho etsa bonnete ba hore ho na le boikamahanyo le NDP le ho fokotsa kotsi tsa ditlamorao tse sa lebellwang.

	Letsholo la Operation Phakisa	Ho fetola meralo hore e be diphetho tse tiileng ka ho sebedisa phano ya tshebeletso e atlehileng ka ho kopanya makala a bankakarolo ba ka sehloohong hore ho etswe meralo e keneletseng.
	Kahobotjha ya ditjhabana tse phelang dimmaeneng	Ho thusa ka bongodi ba phethahatso Komiting ya Matona a Sebedisanang le Sehlopha sa Tshebetso sa Setekginiki ho aha botjha ditjhabana tse phelang dimmaeneng

LENANEO 3: BODISA LE TEKOLO BA TSHEBETSO YA INSTITUSHENE (IPM&E)

SEPHEO	Lenaneo lena le ntshetsapele tshebetso e ntle ya tekolo le tlhahlobo (M&E) le ditsamaiso mmusong ka ho sebedisa dihlahlobo tsa tshebetso le tshehetso, tekolo le tshehetso ya moifo o sebetsang ka pele phanong ya ditshebeletso hammoho le ntshetsapele ya bokgoni le thuto.
TEKOLO YA LENANEO KA KAKARETSO	Lenaneo lena le kenyeletsa ntshetsapele, ho kenya tshebetsong le paballo ya Sesebediswa sa Tlhahlobo ya Taolo ya Tshebetso (MPAT); Mananeo a Tekolo ya Phano ya Tshebetso ya Moifo o sebetsang ka pele (FSDM); le Leano la tekolo le tlhahlobo hammoho le Lenaneo la ho Haha Bokgoni.
Tsamaiso ya Bodisa ba Tshebetso le Tshehetso	<ul style="list-style-type: none"> ▪ Sepheo ke ho ntshetsapele, ho kenya tshebetsong le ho baballa Sesebediswa sa Tlhahlobo ya Tshebetso (MPAT) bakeng sa ho kala tshebetso mehatong ya lewa le tshebetso ya mafapha a Naha le a Porovense. ▪ Ho thusa ka tsamaiso le bohokahanyi bo phethahetseng ba moralo wa tshebetso ya FOSAD; ▪ Ho shebana le ditaba tsa ho lefa ditshebeletso tseo ho fanweng ka tsona kamora nako le ho se lefe ho hang, ho romela Kabinete diraporoto tsa kotara e nngwe le e nngwe hammoho le raporoto e yang Lekgotleng la Bohokahanyi ba Poresidente ka dinako tse behilweng.
Bodisa ba Phano ya Ditshebeletso le Tlhahlobo le Tshehetso ya Moifo o ka pele ofising ya Presidente	<ul style="list-style-type: none"> ▪ Sepheo ke ho laola, ho hokahanya le ho tsitlallela ditsamaiso tsa tekolo ya phano ya ditshebeletso ke moifo o sebetsang ka pele ka sepheo sa ho tshehetsa boleng bo ntlafetseng ba ditshebeletso tsa moifo o kapele tsamaisong yohle ya lekala la setjhaba ▪ Ntshetsapele le ho tsitlallela ditsamaiso tsa tekolo tse phethahetseng le ho raporota tsamaisong ya mananeo a tekolo ya phano ya ditshebeletso ka moifo o sebetsang ka pele ▪ Ho laola le ho hokahanya maeto a lekolang phano ya ditshebeletso ka moifo o sebetsang ka pele wa porovense le dintlafatso tsa tshehetso ▪ Tsamaiso ya Mohala wa Poresidente ▪ Tsamaiso ya lenaneo la ho matlafatsa baahi - dikamano tsa mmuso bakeng sa tekolo ya phano ya tshebeletso.
Moralo, Bodisa le Tlhahlobo (PM&E) Ntshetsapele ya Bokgoni le Tsamaiso ya Tsebo	<ul style="list-style-type: none"> ▪ Ho etela pele boiqapelo ba ntshetsapele ya bokgoni le taolo ya tsebo ya PM&E le ho thusa ho bebofatsa tshebetso e betere ya tsebo ya PM&E mmusong ka bophara ▪ Ho ntshetsapele le ho kenya tshebetsong boiqapelo ba ntshetsapele ya bokgoni diinstitusheneng tsa mmuso le ho thusa ho bebofatsa dikamano tsa lewa ditjhabaneng tse ka hara PM&E ▪ Ho thusa ho bebofatsa dipuisano ka tshebetso ya PM&E le ho bebofatsa tshebetso e betere ya tsebo ya PM&E mmusong.

LENANEO LA 4: MERERO LE BONGODI BA KHOMISHENE YA MERERO YA NAHA

SEPHEO	Sepheo sa lekala lena ke ho ntshetsapele ponelopele ya nako e telele le moralo wa lewa la naha le ho ba le seabo/phehisa diphetho tse betere mmusong ka ho etsa meralo e betere, meralo e betere ya nako e telele, kgokahanyo e kgolo ya leano le ho hlakisa hantle maikemisetso a nako e telele le ditabatabelo.	
TEKOLO YA LENANEO KA KAKARETSO	Boikarabelo bo ka sehloohong ba lekala ke ho etsa tsohle di sebetse ho latela tsamaiso ya institushene le ho matlafatsa meralo mmusong ka ho thusa ho bebofatsa meralo ya lekala; ho etsa bonnete ba hore ho na le kgokahano mahareng a meralo, maano le phano ya tshebetso mmusong ka bophara; ho etsa bonnete ba hore dintlha tse ka sehloohong tsa boemo bo phahameng di kenyeletswa meralong ya makala a mmuso le ho buisana le bankakarolo ka ditlamorao tsa tsamaiso ya moralo ho etsa bonnete ba hore ba amohela sena le ho fumana tshehetso ya bona mosebetsing wa Komishene ya Meralo ya Naha. Lekala le phethahatsa boikarabelo ba Lefapha jwaloka e le lona mohlokomedi wa tshebetso ya moralo mmusong.	
	Diphuphutso le Ditshebetso tsa Leano	Sepheo sa lenaneo lena la tlatsetso ke ho laola le ho thusa ho bebofaletsa khomishene ya diphuphutso le ditsamaiso tsa leano ditabeng tsa ntshetsapele ya nako e telele hape le ho fana ka tshehetso ya setekginiki Khomisheneng ya Meralo ya Naha.
	Bongodi ba Khomishene ya Merero ya Naha le Tshehetso	Ho thusa ka lenaneo la tsamaiso le ditshebetso tsa tshehetso tsamaisong Khomisheneng ya Moralo wa Naha hape le Bongodi
	Ditsebisano tsa Tshebetso ya Mmuso	Ho phehisa ka sepheo sa ho fihlella diphetoho le lenanetaba le tsitsitseng ka bobedi ba tsona mmusong ka ho kenya tshebetsong mekgwa ya tshebetso bakeng sa kotara e bohareng le meralo ya selemo le selemo le ho raporota. Mesebetsi e kenyeletsa: <ul style="list-style-type: none"> ▪ Taolo le ho beha leihlo ntlha ya ho kenya tshebetsong meralo ya lewa le tshebetso ya selemo le selemo hammoho le ho raporota tshebetso ya tse sa ameng ditjhelete le ho lekola ditsamaiso tse amanang le tekolo bohatong ba porovense le naha ▪ Kgokahanyo ya tekolo botjha ya meralo ya lewa le meralo ya tshebetso ya selemo le selemo ka sepheo sa ho ntlafatsa boleng ba meralo le kgokahanyo ya tsona le NDP, MTSF hammoho le meralo e meng ▪ Kgokahanyo ya dipuisano ka tshebetso le mafapha a naha a ka sehloohong a amanang le diphetho.

LENANEO LA 5: LENANEO LA NTSHETSOPELE YA BATJHA NAHENG

SEPHEO	Sepheo sa lenaneo lena ke ho ntshetsapele le ho kenya tshebetsong leano la batjha le ho thusa ka ho beha leihlo matlole a fetiseditsweng Boemeding ba Ntshetsapele ya Batjha Naheng	
TEKOLO YA LENANEO KA KAKARETSO	Boikarabelo bo ka sehloohong ba lenaneo ke ho thusa ho bebofatsa tekolo botjha ya leano la batjha le ho le hokahanya le mananeo a mmuso ka sepheo sa ho e beha maamong a tshwanetseng hore e tobane le ho e neha bokgoni ba ho susumetsa ntlafatso ya batjha mananeong a mmuso	
	Ntshetsapele ya Batjha	Sepheo ke ho ntshetsapele le ho lekola ho kenya tshebetsong leano la batjha
	Boemedi ba Ntshetsapele ya Batjha Naheng	Sepheo ke ho fetisetsa matlole Boemeding ba Ntshetsapele ya Batjha Naheng

G. DIREKOTO TSE TSHWERWENG KE DPME

Karolo ena ya leano e sebetsana le dipehelo tsa karolo ya 14(1)(d) ya Molao wa PAIA, o bolelang hore DPME e tlameha ho fana ka dintlha tsa direkoto tse polokelong ya yona e le ho phethahatsa dikopo tsa phihlello ho tlhahisoleseding e hlahisitsweng le e tshwerweng ke DPME. Tse ding tsa direkoto tsena di fumaneha ka tsela e iketsang ha tse ding di hloka hore kopo e etswe pele di ka fumaneha.

- (i) Direkoto tse fumanehang ka ho iketsa – karolo 14(1)(e)
- Meralo ya Maano
 - Ditlaleho tsa Selemo le Selemo
 - Ketsomolao ya Dikemo tsa Leano
 - Meralo ya Leano
 - Ditlaleho
 - Diphatlalatso
 - Mehlala
 - Dibukana
 - Dithempleite
 - Ditataiso:
 - Tlhahisoleseding ya Tshebetso e tshwerweng ke Sistimi ya Lenaneo la Tshebetso
 - Tlhahisoleseding e mabapi le dikgeo tsa mosebetsi tse bapaditsweng
 - Dingodilweng dife kapa dife tse ding tse reretsweng ho bonwa ke setjhaba.

Mokgwa wa phihlello bakeng sa Direkoto tse Fumanehang ka ho Iketsa

Karolo 15 ya Molao e bolela hore DPME e tlameha ho phatlalatsa Lesedinyaneng la Mmuso (Government Gazette) lenane la direkoto tse fumanehang ka ho iketsa lefapheng. Ha se tlhokeho ho tlatsa FOROMO A e laetsweng bakeng sa ho fihlella direkoto. Mokopi ha a lebellwa ho lefa ditefo, ntle le haeba palo e kgolo ya dikhopi e hlahisitswe. Diofisi tsohle tsa DPME di tlameha ho fana ka mokgwa wa ho fihlella direkoto tse fumanehang ka ho iketsa. Direkoto tsa bolokilweng Ditsing tsa Polokelo tsa Naha tsa Afrika Borwa (National Archives of South Africa) bakeng sa poloko di tla fumaneha ka tsela e dikamahanayng le melao e sebetsang bakeng sa ho di bala:

- Molao wa Kgothaletso ya Phihlello ho Tlhahisoleseding (Molao Nmr. 2 wa 2000)
- Molao wa Tshireletso ya Tlhahisoleseding (Molao Nmr. 84 wa 1982); le
- Molao wa Dipolokelo tsa le Direkoto tsa Naha wa Afrika Borwa (National Archives and Records of South Africa Act) (Molao Nmr. 42 wa 1996 – Molao wa NASA)

(ii) Direkoto tsa Tsamaiso

YUNITI	DITABA LE MEKGHALELO	TSE FUMANEHANG KA HO IKETSA	TSE FUMANEHANG KA KOPO	TSE SIRELEDITSWENG
Ofisi ya Moofisiri wa Sehlooho wa Tlhahisoleseding (OCIC)	Ditaolo tsa ditjhelete		✓	
	Melawana ya Lefapha la Ditjhelete	✓		
	Mokana ya mekgwatshebetso ya ditjhelete	✓		
	Ditataiso tsa MTEF	✓		
Tsamaiso ya Tshwaro ya Basebetsi (HR)	Ditokomane tsa dithendara		✓	
	Maano a fapafapaneng	✓		
	Leano	✓		
	Ditataiso tse mabapi le tshebetso ya kgiro le kgetho ya basebetsi ho DPME	✓		
	Tataiso ya tekolo ya mosebetsi	✓		
	Dikarolo tsa setheo		✓	
	Theho ya basebetsi		✓	
	Difaele tsa dibasari		✓	
	Dikgetho tsa basebetsi			✓
	Persal			✓
	Difaele tsa basebetsi bobona			✓
	Dikonteraka tsa tshebetso			✓
	Ditlaleho ts tekolo ya tshebetso			✓
	Difaele tsa lifi			✓
	Difaele tsa moputso			✓
Difaele tsa diqoso: makgotlana a kgalemo			✓	
Dikgiro tsa basebetsi			✓	
Dingolwa tsa kgokahano			✓	
YUNITI	DITABA LE MEKGHALELO	TSE FUMANEHANG KA HO IKETSA	TSE FUMANEHANG KA KOPO	TSE SIRELEDITSWENG
Booditara ba Ka hare	Mangolo			
	Bukana ya maano le mekgwatshebetso	✓		
	Ditokomane tsa makala le merero	✓		
	Ditlaleho tsa selemo le selemo	✓		
	Ngollano le ditlaente tsa kahare le tse ka ntle			✓
Direkoto tsa booditara ba selemo le selemo			✓	

Dikgokahano	Tlaleho ya Selemo ya DPME	✓		
	Diphatlalatso tsa masedinyana	✓		
Taolo ya Menyetla ya Dikotsi	Moralo wa taolo ya menyetla ya dikotsi	✓		
	Leano la Taolo ya Dikotsi	✓		
	Pholisi ya taolo ya dikotsi	✓		
	Leano la thibelo ya boqhekanyetsi	✓		
	Tlaleho ya phuputso ya twantsho ya boqhekanyetsi le bobodu			✓

(iii) Ditshebeletso tsa Kgiro ya Setjhaba

DITABA LE MEKGHAHELO	TSE FUMANEHANG KA HO IKETSA	TSE FUMANEHANG KA KOPO	TSE SIRELEDITSWENG
Ngollano le ditlelaente tsa ka ntle		✓	
Ditumellano tsa Boemo ba Tshebeletso		✓	
Tlhahisoleseding ya Basebetsi le taba ya dikamano tsa bosebetsi		✓	
Direkoto tsa ditjhelete le disetatemente		✓	
Rejisetara ya tsamaiso ya matlotlo		✓	
Ditokomane tsa makala le merero		✓	
Ditokomane tsa letoto la phepele le ditokomane tsa phumano ya thepa le ditshebeletso		✓	
Ditlaleho tsa ntshetsopele ya basebetsi		✓	
Dikopo tsa dibasari le ditlaleho tsa thuto		✓	
Direkoto tsa tsamaiso ya tshebetso tsa ho tla mosebetsing		✓	
Dipotso le karabelo tse mabapi le booditara		✓	
Dipotso le dikarabelo tse mabapi le palamente		✓	
Dikeletso le karabelo tsa kgetho ya mosebetsi		✓	

(iii) Phatlalatso ya ditokomane tsa DPME

DITABA LE MEKGHAHELO	TSE FUMANEHANG KA HO IKETSA	TSE FUMANEHANG KA KOPO	TSE SIRELEDITSWENG
Moralo wa tsa molao	✓		
Meralo ya maano	✓		
Ditataiso le Melawana ya Tataiso	✓		
Disebediswa le Dibukana	✓		
Ditlaleho	✓		
Ditlhakesetso tsa Tlwaelo	✓		
Disupi tsa Ntshetsopele 2007; 2009; 2010; 2011; le 2012		✓	

Moralo wa Leano 2010/11 – 2013/14		✓	
Tsamaiso le Tekolo ya Tshebetso		✓	
Dingolwa tsa kgokahano tsa Khabinete			✓
Ditumellano tsa Phano ya Tshebeletso			✓
Ditumellano tsa Tshebetso ts Matona			✓
Tlaleho ya Tekolo ya Bohareng ba Sehla			✓

H. TATAISO YA KHOMISHENE YA DITOKELO TSA BOTHO

Karolo 10 ya Molao wa Kgothaletso ya Phihlello ho Tlhahisoleseding (PAIA), 2000 (Molao 2 wa 2000) e bolela hore Khomishene ya Ditokelo ya Afrika Borwa (SAHRC) e tlameha ho hlophisa melawana ya tataiso e bonolo mme e utlwisisehang e mabapi le ka moo PAIA e lokelang ho sebediswa. Tataiso ena e tshwere tlhahisoleseding e ka nnang ya hlokeha ka tsela e utlwahalang ke motho ya batlang ho sebedisa tokelo efe kapa efe e boletsweng Molaong.

Dipotso tse mabapi le tataiso ena di tlameha ho tobiswa ho:

The South African Human Rights Commission

PAIA Unit (The Research and Document Department)

Private Bag X2700

HOUGHTON

2041

Mohala: +27 11 484 8300

Fekse: +27 11 484 1360

Webosaete: www.sahrc.org.za

imeile: paia@sahrc.org.za



planning, monitoring and evaluation

Department:
Planning, Monitoring and Evaluation
REPUBLIC OF SOUTH AFRICA

FOROMO A

KOPO BAKENG SA PHIHLELLO HO REKOTO YA SETHEO SA SETJHABA

Karolo ya 1 ya Molao wa Kgothaletso ya Phihlello ho Tlhahisoleseding, 2000 (**Molao wa Nmr 2 wa 2000**) (Section 14 – Promotion of Access to Information Act 2 of 2000 (**Act 2 of 2000**)) [Taolo 2]

BAKENG SA TSHEBEDISO YA LEFAPHA

Nomoro ya referense: _____

Kopo e amohetswe ke: _____

Bolela maemo, lebitso le fane tsa Moofisiri wa Tlhahisoleseding/Motlatsi wa Moofisiri wa Tlhahisoleseding ka la (mohla) _____ e bileng (tulo) _____

Tefiso ya kopo (haeba e teng): R _____

Diphositi (haeba e teng): R _____

Tefiso ya phihlello: R _____

Tshaeno ya Moofisiri wa Tlhahisoleseding/Motlatsi wa Moofisiri wa Tlhahisoleseding: _____

Dintlha tse mabapi le setheo sa puso

Molaodikakaretso ya tshwerweng mokobobo: Mong. Tshediso Matona (Molaodikakaretso)

kapa

Motlatsi wa Moofisiri wa Tlhahisoleseding: Mong. Stanley Ntakumba (Molaodi wa Sehlooho)

Department of Planning, Monitoring and Evaluation

Private Bag X944

Pretoria

0001

Afrika Borwa

Nomoro ya mohala: +27 12 312 0202

Nomoro ya fekse: +27 086 683 5677

www.thepresidency-dpme.gov.za

paia@dpme.gov.za

B. DINTLHA TSE MABAPI LE BATHO BA BATLANG HO FIHLELLA REKOTO

- a) *Dintlha tsa motho ya kopang phihlello ho rekoto di tlameha ho fanwa ka tlase mona;*
- b) *Aterese le/kapa nomoro ya fekese e Afrika Borwa eo tlhahisoleseding e lokelang ho romelwa ho yona, di tlameha ho fanwa.*
- c) *Bopaki ba matla ao kopo e entsweng ka ona, haeba bo ameha, bo tlameha ho hokelwa mona;*

Mabitso ka botlalo le fane: _____

Nomoro ya boitsebiso: _____

Aterese ya poso: _____

Nomoro ya fekese: _____

Nomoro ya mohala: _____

Aterese ya imeile: _____

Matla ao kopo e entswang ka ona, ha e etswa lebitsong la motho e mong _____

C. PDINTLHA TSA MOTHO EO KOPO E ETSWANG LEBITSONG LA HAE

Karolo ena e tlameha ho tlatswa FEELA haeba kopa ya tlhahisoleseding e etswa lebitsong la motho e mong

Mabitso ka botlalo le fane: _____

Nomoro ya boitsebiso: _____

D. DINTLHA TSA REKOTO

- a) *Fana ka dintlha tse feletseng tsa rekoto eo phihlello ho yona kotjwang, ho kenyeletswa nomoro ya referense haeba o e tseba, ho kgonahatsa hore rekoto e fumanwe.*
- b) *Haeba sebaka se fanweng se sa lekana, ka kopo tswela pele leqepheng le ka thoko mme o le hokele foromong ena.*
- c) *Mokopi o tlameha ho saena maqephe ohle a tlatsetso.*

1. Tlhaloso ya rekoto, kapa karolo ya rekoto: _____

2. Nomoro ya referense, haeba e fumaneha _____

3. Dintlha dife kapa dife tsa tlatsetso tsa rekoto: _____

E. DITEFISO

- a) Kopo bakeng sa rekoto, ntle le rekoto e tshwereng tlhahisoleseding ya motho e mabapi le wena, e tla sebetswa feela kamora hore tefiso ya kopo e lefuwe.
- b) O tla tsebiswa ka tjelele e hlokehang ho lefuwa e le tefiso ya kopo.
- c) Ditefiso tse lefuwang bakeng sa phihlello di ipapisitse le sebopeho seo ka sona di hlokehang le nako e amohelang e hlokehang bakeng sa hore di batlwe, di lokiswe le hore rekoto e etswe.
- d) Haeba o na le tokelo ya kgethollo bakeng sa ho se lefiswe tefiso efe kapa efe, ka kopo bolela lebaka bakeng sa ho se etsiswe tefiso eo.

Lebaka bakeng sa kgethollo eo ya ho se lefiswe ditefiso: _____

F. MOKGWA WA PHIHLELLO HO REKOTO

Haeba o thibelwa ke bokowa ho bala, ho sheba kapa ho mamela rekoto ka sebopeho seo phihlello e fanwang ka sona ho 1 ho fihla ho 4 ka tlase mona, bolela bokowa ba hao mme o supe hore o batla rekoto ka sebopeho sefe.

Tshwaya lebokose le lokelang ka X.

Bokowa		Sebopeho seo rekoto e bolokilweng ka sona	
--------	--	---	--

DITEMOSO:

- a) Boikamahanyo le kopo ya hao ya phihlello ka sebopeho se fanweng e ka nna ya ipapisa le sebopeho seo rekoto e fumanehang ka sona.
- b) Phihlello ka sebopeho seo e kopilweng ka sona e ka nna ya hanwa maemong a itseng. Maemong a jwalo o tla tsebiswa haeba phihlello e tla fanwa ka sebopeho se seng.
- c) Tefiso e lefuwang bakeng sa phihlello ho rekoto, haeba e le teng, e tla lekanngwa ka karolo ke sebopeho seo phihlello e kopilweng ka sona.

1. Haeba rekoto e le ka sebopeho sa mongolo kapa kgatiso:			
Khopi ya rekoto		Tlhahlobo ya rekoto	
2. Haeba rekoto e tshwere ditshwantsho (tse kenyeletsang difoto, diselaete, dikgatiso tsa vidiyo, ditshwantsho tse entsweng ka khomphyuta, metako ya ditshwantshiso, jj.)			
Ho sheba ditshwantsho		Ho kopitsa ditshwantsho	Phetolelo mongolong (teranskripte) ya ditshwantsho
3. Haeba rekoto e tshwere mantwe a rekotilweng kapa tlhahisoleseding e ka hlahiswang botjha ka modumo			
Ho mamela pina/ kapa khasete ya modumo		Teranskriphene ya pina* (tokomane e ngotsweng kapa e hatisitsweng)	
4. Haeba rekoto e tshwerwe khompyuteng kapa ka sebopeho sa elektroniki kapa motjhini o balehang:			
Khopi ya rekoto e hatisitsweng		Khopi e hatisitsweng ya tlhahisoleseding e fumanweng rekotong	Khopi ya sebopeho se balehang ka khomphyuta

Lemoha hore haeba rekoto e sa fumanehe ka puo eo o e batlang ka yona, phihlello e ka nna ya fanwa ka puo eo rekoto e fumanehang ka yona.

Haeba o kopa khopi kapa teranskripshene ya rekoto (e ka hodimo mona), na o batla hore khopi kapa teranskripshene ya e posetswe ho wena?

EE

TJHE

5. O kgetha hore rekoto e etswe ka puo efe?

G. TSEBISO YA QETO E MABAPI LE PHIHLELLO

O tla tsebiswa hore na kopo ya hao e dumeletswe/ kapa e hannwe. Haeba o batla ho tsebiswa ka mokgwa o mong, ka kopo hlakisa mokgwa le ho fana ka ka dintlha tse hlokehang ho kgonahatsa boikamahanyo le kopo ya hao.

O tla batla ho tsebiswa jwang ka qeto e mabapi le kopo ya hao ya phihlello ho rekoto?

E saenetswe _____ ka la kgweding ya _____ 20 _____

Tshaeno ya mokopi/ kapa motho eo lebitsong la hae kopo e etswang.



DITEFISO TSE TEKILWENG MABAPI LE DITHEO TSA MMUSO

1. Tefiso bakeng sa khopi ya bukana e boletsweng ho molawaneng wa 5(c) ke R0.60 bakeng sa khopi ka nngwe ya leqephe la saese ya A4 kapa karolo ya lona.
2. Ditefello tsa ho etsetswa khopi tse boletsweng molawaneng wa 7(1) di ka tsela e latelang: **R**
 - (a) Bakeng sa fotokhopi ya leqephe la saese ya A4 kapa karolo ya lona..... 0.60
 - (b) bakeng sa fotokhopi e nngwe le e nngwe e hatisitsweng leqepheng la saese ya A4 kapa karolo ya lona le khompyuteng kapa ka sebopeliso se balehang ka motjhini 0.40
 - (c) bakeng sa khopi ya sebopeliso se balwang ka khomphyuta ho
 - (i) CD/DVD 40.00
 - (d) (i) bakeng sa transkripshene ya ditshwantsho, leqepheng la saese ya A4 kapa karolo ya lona..... 22.00
(ii) bakeng sa khopi ya ditshwantsho..... 60.00
 - (e) (i) bakeng sa transkripshene ya rekoto ya kgatiso ya modumo, leqepheng la saese ya A4 kapa karolo ya lona 12.00
(ii) bakeng sa khopi ya rekoto ya modumo..... 17.00
 - (f) Tefo e lefuwang ke mokopi e mong le e mong, ntle le motho ya ikopelang, ya boletsweng
 - (g) molawaneng wa 7(2) ke R35,00
e boletsweng taelong 7(2) ke: 35.00
3. Tefello e lefuwang ke mokopi ya boletsweng molawaneng wa 7(3) e ka tsela e latelang: **R**
 - (a) bakeng sa fotokhopi ya leqephe la saese ya A4 kapa karolo ya lona 0.60
 - (b) bakeng sa fotokhopi e nngwe le e nngwe e hatisitsweng leqepheng la saese ya A4 kapa karolo ya lona le khompyuteng kapa ka sebopeliso se balehang ka motjhini 0.40
 - (c) bakeng sa khopi ya sebopeliso se balwang ka khomphyuta ho
 - (i) CD/DVD 40.00
 - (d) (i) bakeng sa transkripshene ya ditshwantsho, leqepheng la saese ya A4 kapa karolo ya lona..... 22.00
(ii) bakeng sa khopi ya ditshwantsho..... 60.00
 - (e) bakeng sa teranskripte ya rekoto ya modumo
 - (i) bakeng sa leqephe la saese ya A4 kapa karolo ya lona 12.00
 - (ii) bakeng sa khopi ya rekoto ya modumo..... 17.00
 - (f) ho batla le ho lokisa rekoto bakeng sa ho hlahiswa 15.00
bakeng sa hora ka nngwe kapa karolo ya hora, ho sa kenyeletswe hora ya pele, e hlokehang ka tsela e utlwalang bakeng sa ho batla le ho lokiswa ho jwalo
- 4.2 Bakeng sa merero ya Karolo 22(2) ya Molao, se latelang se a sebetsa:
 - (a) dihora tse tshelletseng e le dihora tse lokelang ho tloleha pele dipositi e ka lokela ho lefuwa.
 - (b) karolo ya nngwe borarong ya tefiso ya phihlelo e lefuwa e le dipositi ke mokopi.
- 4.3 Tjhelete ya poso ya nnete e lefuwang ha khopi ya rekoto e e tlameha ho posetswa ho mokopi
- 4.4 Tefiso ya boipiletsa e a lefuwa bakeng sa boipiletsa ba ka hare ba mokopi kgahlanong le ho hanwa ha kopo ya hae bakeng sa phihlelo jwalo ka ha ho boletsweng ho karolo 75(3)(a) ya molao 50.00



planning, monitoring and evaluation

Department:
Planning, Monitoring and Evaluation
REPUBLIC OF SOUTH AFRICA

FOROMO B

TSEBISO YA BOIPILETSO BA KAHARE

Karolo 75 ya Molao wa Kgothaletso ya Phihlello ho Tlhahisoleseding, (Molao wa Nmr. 2 wa 2000) [Taolo 2]
[Taelo 8]

A. Dintlha tse mabapi le setheo sa puso

Motlatsi wa Moofisiri wa Tlhahisoleseding: Mong. Tshediso Matona (Molaodikakaretso)

kapa

Motlatsi wa Moofisiri wa Tlhahisoleseding: Mong. Stanley Ntakumba (Molaodi wa Sehlooho)

Department of Planning, Monitoring and Evaluation

Private Bag X944

Pretoria

0001

Afrika Borwa

Nomoro ya mohala: +27 12 312 0202

Nomoro ya fekse: +27 086 683 5677

www.thepresidency.gov.za

paia@dpme.gov.za

B. Dintlha tsa mokopi/ kapa motho wa boraro ya hlahlelang boipiletso ba kahare

- a) Dintlha tsa motho ya hlahlelang boipiletso ba kahare di tlameha ho fanwa ka tlase mona.
b) Bopaki ba matla ao boipiletso bo hlahlelwang ka oona. Haeba ho lokeleha, bo tlameha ho hokelwa.
c) Haeba moipiletsi e le motho wa boraro mme e seng motho ya kopileng tlhahisoleseding ho tloha qalong, dintlha tsa mokopi di tlameha ho fanwa ho C ka tlase mona

Mabitso ka botlalo le fane: _____

Nomoro ya boitsebiso: _____

Aterese ya poso: _____

Nomoro ya fekse: _____

Nomoro ya mohala: _____

aterese ya imeile: _____

Matla ao kopo e etswang ka oona, ha e etswa lebitsong la motho e mong: _____

C. Dintlha tsa mokopi:

Karolo ena e tlameha ho tlatswa FEELA haeba motho wa boraro (ho fapana le mokopi) a hlahlela boipiletso ba kahare.

Mabitso ka botlalo le fane: _____

Nomoro ya boitsebiso: _____

D. Qeto eo kgahlanong le yona boipiletso ba kahare bo hlahlelwang

Tshwaya ka X qeto eo kgahlanong le yona boipiletso ba kahare bo hlahlelwang lebokoseng le lokelang:

	Ho hanelwa ha kopo ya phihlelo.
	Qeto e mabapi le ditefiso ho latela karolo 22 ya Molao.
	Qeto e mabapi le nako ya katoloso eo ka yona kopo e tlamehang ho sebetswa ho latela karolo 26(1) ya Molao.
	Qeto ho latela karolo 29(3) ya Molao ya ho hanela phihlelo ka sebopeho se kopilweng ke mokopi.
	Qeto ya ho fana tumello ya kopo.

E. Mabaka a boipiletso:

Haeba sebaka se fanweng se sa lekana, ka kopo tswela pele leqepheng le ka thoko mme o le hokele foromong ena. O tlameha ho saena maqephe ohle a tlatseso.

Bolela mabaka ao hodima ona boipiletso ba ka hare bo thehilweng _____

Bolela tlhahisoleseding e nngwe e ka nnang ya lokeleha ha ho sekasekwa boipiletso _____

F. Tsebiswa ya qeto ya boipiletso:

O tla tsebiswa ka mongolo ka qeto ya boipiletso ba hao ba ka hare. Haeba o batla ho tsebiswa ka mokgwa o mong, ka kopo hlakisa mokgwa oo mme o fane ka dintlha tse hlokehang ho kgonahatsa boikamahanyo le kopo ya hao.

Bolela mokgwa: _____

Dintlha tse mabapi le mokgwa: _____

E saenetswe _____ ka la _____ kgwedding ya _____ 20 _____

Tshaeno ya Moipiletsi

BAKENG SA TSHEBEDISO KE LEFAPHA:

REKOTO YA SEMMUSO YA BOIPILETSO BA KAHARE

Boipiletso bo amohetswe ka la _____ (mohla)
ke (bolela maemo a tshebetso, lebitso le fane tsa Moofisiri wa Tlhahisoleseding/Motlatsi wa Moofisiri wa Tlhahisoleseding

Boipiletso bo tsamaye le mabaka a qeto ya Moofisiri wa Tlhahisoleseding/Motlatsi wa Moofisiri wa Tlhahisoleseding le, moo ho lokelang, dintlha tsa motho wa boraro eo ho yena kapa ho yona direkoto di leng mabapi, e rometsweng ke Moofisiri wa Tlhahisoleseding/Motlatsi wa Moofisiri wa Tlhahisoleseding ka la _____ (mohla) ho bolaodi bo lokelang.

SEPHETHO SA BOIPILETSO: _____

QETO YA MOOFISIRI WA TLHAHISOLESEDING/MOTLATSI WA MOOFISIRI WA TLHAHISOLESEDING:

E netefaditswe: _____

Qeto e ntjha e nketswe sebaka: _____

Qeto e ntjha: _____

_____ **BOLAODI BO AMEHANG** _____ **MOHLA**

E AMOHETSWE KE MOOFISIRI WA TLHAHISOLESEDING/MOTLATSI WA MOOFISIRI WA TLHAHISOLESEDING HO TSWA HO BOLAODI BO AMEHANG KA LA (MOHLA): _____